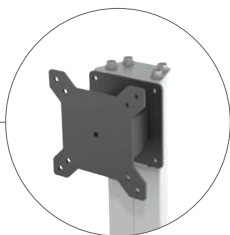


El carro de medicación Apollo ofrece una solución ideal para la distribución de medicamentos. Apollo tiene una estructura extremadamente ligera gracias a su combinación de esqueleto de aluminio con paredes de polímero.

SOPORTE PARA PANTALLA

Puede soportar hasta 18kg, con ajuste de inclinación



CAJÓN PARA TECLADO

El cajón puede fabricarse con una bandeja de 10cm o con un teclado ergonómico integrado.



CASETE DE MEDICACIÓN

El carro contiene un casete de medicación extraíble, apoyado sobre unas guías telescópicas laterales. El casete puede estar equipado con 12 o 18 cajetines de medicación. Cada cajetín cuenta con etiqueta y porta etiquetas, por lo que no se necesitan pegatinas.



CAJÓN DE ALMACENAMIENTO

El último cajón está equipado con una bandeja de 20cm para almacenamiento general o botellas de líquido.

El casete de medicación de Pegasus tiene una medida de 60x40cm, lo cual permite que sea fácilmente insertado en los carros, estanterías y armarios del sistema modular ISO 3394.

